



# TM2

MÉTRIQUE DE TEXTURE

## Spécificités du TM2

Fréquence de l'échantillonnage du faisceau laser	Selectionnable par l'utilisateur (2mm-5mm regularite)	
Longueur de l'échantillonnage du faisceau laser	100mm	
Etendue de la mesure de profondeur du profil	50mm	
Résolution de la mesure de profondeur du profil	<0.05mm	
Etendue de la vitesse de déplacement	3 - 5kmph	
Capacité d'étude de distance avec le disque USB Flash externe	>10km	
Batterie - Lithium ionique rechargeables	36v	
Capacité d'autonomie de la batterie (Batterie remplaçable aussi avec un simple système de chargement)	Jusqu'à 10 heures	
Agrément CE	OUI	
Compatibilité ISO	ISO 13473 en trois parties	
Poids	22 kg	
Format plié	Longueur	960mm
	Profondeur	540mm
	Hauteur	400mm



Conçu et fabriqué par WDM Limited, SA

Pour les informations techniques et de vente :

WDM Limited, Staple Hill, BRISTOL, BS16 4NX, Royaume-Uni

Téléphone +44 117 956 7233

Fax +44 117 957 0351

E-mail [tm2@wdm.co.uk](mailto:tm2@wdm.co.uk)

Site Web [www.wdm.co.uk](http://www.wdm.co.uk)

Tout droit réservé à la Société Anonyme,  
WDM Limited de modifier la conception du produit sans avis préalable.

# TM2

## MÉTRIQUE DE TEXTURE



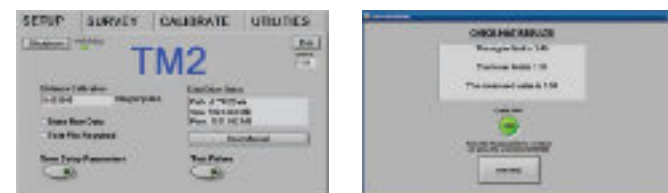
### PRINCIPALES CARACTERISTIQUES

- PERMET UNE MESURE PRÉCISE DE LA SURFACE À TEXTURE AINSI QUE LE STOCKAGE DES DONNÉES DANS UN EMBALLAGE PORTATIF ET ERGONOMIQUE.
- MESURE LE PROFIL DE LA ROUTE TRANSVERSALEMENT À UNE LARGEUR DE PLUS DE 100MM, À DES INTERVALLES TRÈS FRÉQUENTS POUR ÉTABLIR UN ENREGISTREMENT DÉTAILLÉ DE LA SURFACE.
- STOCKE OPTIONNELLEMENT LE PROFIL DE LA TEXTURE BRUTE EN TEMPS RÉEL PENDANT L'ÉTUDE.
- CAPACITÉ D'AUTONOMIE JUSQU'À 10 HEURES SUR UNE CHARGE DE BATTERIE
- CALCULE ET STOCKE LA VALEUR MOYENNE QUADRATIQUE DE LA PROFONDEUR DE TEXTURE (VALEUR RMS DE LA PROFONDEUR DE TEXTURE) POUR PROCURER DES MOYENNES DE 10 ET 50 MÈTRES.

### TM2

La version réactualisée du **TM2**, mesureur de surface à texture, bénéficiant des derniers apports électroniques, est le résultat d'une recherche approfondie en interne et du programme de développement, par WDM®, pour procurer toutes les fonctionnalités d'un appareil habituel de mesure de texture, associé à une analyse poussée des instruments.

**TM2** est reconnu pour permettre une qualité ultime de mesure de surface pour les textures pavées. La version réactualisée du **TM2** mesure une large couverture du profil de la route transversalement, sur une largeur de plus de 100mm, à des intervalles très fréquents pour permettre un enregistrement détaillé de la surface, avec sa profondeur moyenne de texture, et offre des résultats réitérables et constants.



Il est largement entendu que la texture pavée représente un facteur important dans le contrôle de la friction de surface et de la sécurité de la route qui en dépend. Cela représente aussi un paramètre important pour la détermination des facteurs, comme l'émission de bruit provenant des pneus d'un véhicule.

La conception utilisée pour le **TM2** est basée sur des concepts prouvés mais son mécanisme a été radicalement re-visité pour y incorporer les toutes dernières technologies ainsi que les techniques de mesure.

Le **TM2** réactualisé projette un très fin et continue faisceau lumineux sur la surface de la route, transversalement, sur la direction du tracé.

Cette procédure permet de créer une large couverture de mesure du profil de route, de plus de 100mm de largeur, sur la surface pavée, ce qui est répété approximativement tous les 2 mm, à une vitesse moyenne de marche de 3.5kph. 100 mm ont été choisis afin d'obtenir le MDP de statistique de 100mm de longueur (comme spécifié dans le ISO 13473) et pour maintenir un profil bas à l'appareil. L'appareil est facile à faire fonctionner et permet des résultats réitérables et constants. Les niveaux aléatoires, souvent un problème majeur sur un asphalte neuf, sont généralement peu élevés, typiquement autour de 5%.

### Stockage des données

Les données de l'étude sont stockées sur des disques USB externes et le calcul de données correspondant à 1 km de texture standard, donnant des résultats sur 10 et 50 mètres, cela nécessitera seulement 50kb de stockage de données. Si des données « brutes » sont sélectionnées, 1 km de données de test nécessitera 230 mb de stockage des données.

### Source d'alimentation

Le réactualisé **TM2** et le capteur laser sont alimentés par un système de batterie à lithium ionique rechargeable, capable d'une autonomie de fonctionnement d'approximativement 10 heures. Le chargeur livré avec le **TM2** permet un chargement sécurisé et rapide. La batterie est aussi fournie avec un simple système de chargement et une batterie de rechange peut être facilement utilisée, étendant réellement le temps d'utilisation.

### Détails de l'étude de mesure

L'opérateur peut optionnellement choisir de stocker des fichiers de données de texture standards ou toutes les données non traitées, qui peuvent être ensuite analysées en utilisant les options indépendantes de rediffusion. Une option d'insertion de texte pour le fichier est aussi à disposition, au cas où les données nécessiteraient des informations spécifiques pour référence ultérieure.

### Tapis de controle

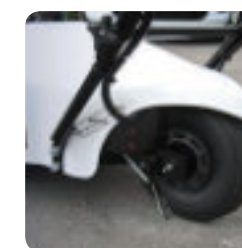
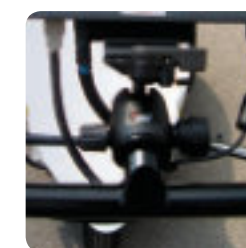
Dans le but de vous assurer que le **TM2** réactualisé fonctionne correctement, un tapis de contrôle a été inclus avec les accessoires, qui en conjonction avec le programme du tapis de contrôle, offre une facilité de contrôle opérationnel du système intégral.

### Ordinateur

Le **TM2** utilise un PC Touch Panel, sans ventilateur, avec écran large de 7" de type WVGA, incorporant un processeur Intel Atom N270 de 1.6GHz. Le système d'exploitation intégré à cette unité est Windows. L'unité possède un écran tactile résistant qui peut être activé au doigt ou à l'aide d'un stylet (un stylet est fourni) et 1Gb de SDRAM.

Le dispositif de stockage rémanent à l'intérieur du PC est une carte compacte de type Flash protégée en écriture, d'une capacité de 4Gb. Cela rend l'unité très robuste et résistante aux corruptions de programme.

Les données peuvent être transférées à partir du **TM2** vers une clé USB pour le stockage rémanent. Le panneau PC lui-même est attaché par une simple opération d'un click et reste complètement manœuvrable pour procurer une position de vue optimum.



### Accessoires

- Chargeur de batterie
- Tapis de contrôle
- Jauge de pression des pneus
- Pompe à pneus
- Clé de sécurité Allen M5
- Clé Allen M6

